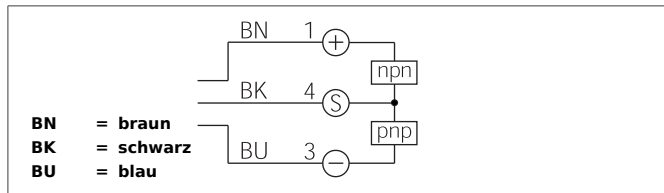


# OBS 60 M 30 G3-T3

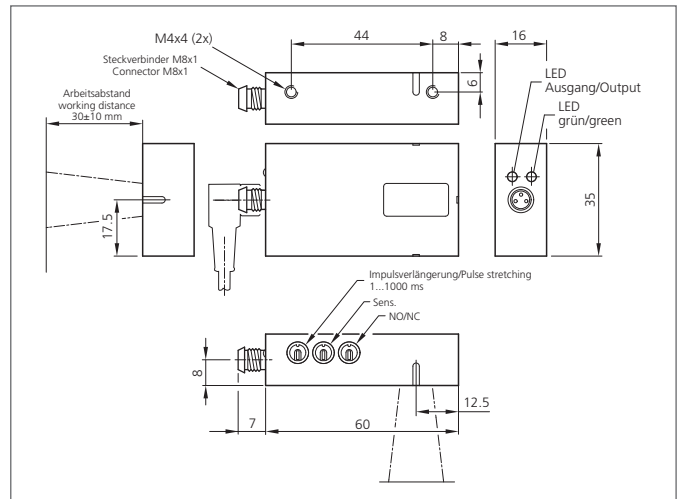
## Optischer Bewegungssensor

- Zur berührungslosen Vorschubkontrolle, auch bei geringer Geschwindigkeit und bei Drähten geeignet
- Erfassung von metallischen, nichtmetallischen und glänzenden Oberflächen
- Robustes Metallgehäuse
- Hohe Schutzart



### Sicherheitshinweis

Nicht bestimmungsgemäßer Gebrauch kann zur Aussetzung schädlicher Laserstrahlung führen. Unfallverhütungsvorschriften und Laserklasse beachten. Diese Geräte sind nicht zulässig für Sicherheitsanwendungen, insbesondere bei denen die Sicherheit von Personen von der Gerätefunktion abhängig ist. Der Einsatz der Geräte muss durch Fachpersonal erfolgen.



TECHNISCHE DATEN (typ.)	+20°C, 24V DC
Funktionsprinzip	Optisch
Auswertung	digital
Sendelicht	Infrarot-Laser, 850 nm
Laserklasse	1M (EN 60825-1)
Betriebsspannung	10 ... 30 V DC
Leerlaufstrom	30 mA
Lichtfleckgröße	Ø 2 mm
Empfindlichkeitseinstellung	Potentiometer
Arbeitsabstand	20 ... 40 mm
Schaltausgang	Gegentakt, 150 mA, NO/NC, umschaltbar
Schalthyserese	Fest 16 % max. 0,1 m/s
Schock-/Schwingbeanspruchung	10 ... 55 Hz / 1,0 mm / 30 g
Teilegeschwindigkeit	< 5 m/s (materialabhängig)
Impulsverlängerung	1 ... 1000 ms einstellbar
Anzeige	LED: grün - Betrieb, gelb - Schaltausgang
Spannungsfall	< 2,5 V
Ansprechzeit	10 ms
Umgebungstemperatur Betrieb	+5 ... +45 °C
Fremdlichtsicherheit	5 kLx
Isolationsspannungsfestigkeit	500 V
Schutzart	IP 67
Schutzklasse	III, Betrieb an Schutzkleinspannung
Gehäusematerial	Aluminium schwarz eloxiert

# OBS 60 M 30 G3-T3

## Optischer Bewegungssensor



TECHNISCHE DATEN (typ.)		+20°C, 24V DC
Material		PMMA (Fenster)
Anschluss		Stecker, M8, 3-polig
Anschlusskabel		TK ...