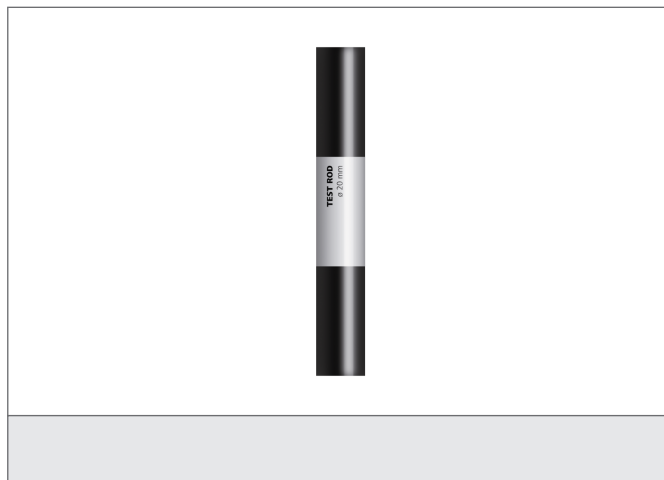


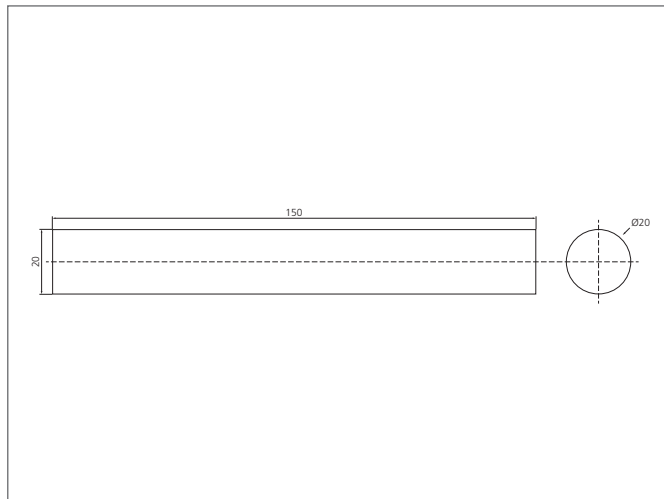
TR 20
Bâton de test

- Contrôle fiable de la zone de surveillance
- Maniement simple



Instructions de sûreté

Assurez-vous que les précautions d'installation, le raccordement, la sécurité, mentionnées dans la note technique soient respectées.
 La mise en place des produits doivent être réalisés par du personnel qualifié.
 La réparation doit être exclusivement faite par di-soric.



CARACTÉRISTIQUES TECHNIQUES (typ.)	
Principe de fonctionnement	Témoin de contrôle
Dimensions	150 mm (Ongueur / largeur) Ø 20 mm (Diamètre)
Approprié pour	Rideaux lumineux de protection avec résolution 20 mm
Matériau	Aluminium, surface matte (Témoin de contrôle)