

OGLP 150 P3K-TSSL

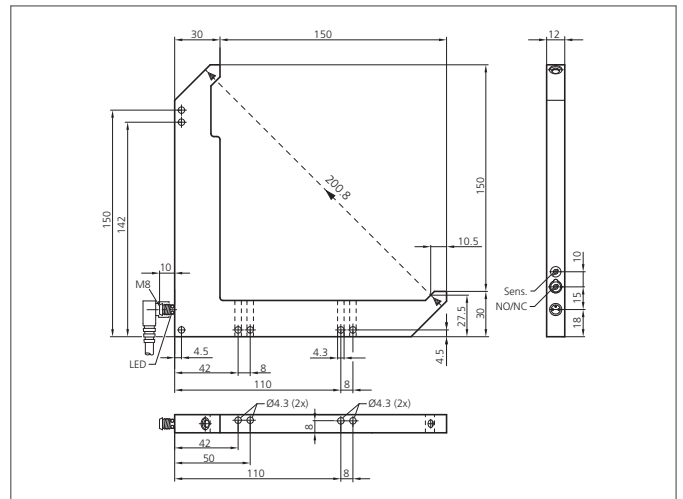
Hochleistungs-Winkellichtschanke

- Hohe Funktionsreserve
- Extrem schmutzunempfindlich
- Kollimatoroptik
- Optische Achse in x-, y- und z- Richtung anfahrbar
- Elektronik integriert
- Empfindlichkeit einstellbar
- Hell-/Dunkelschaltung
- Metallanschlussstecker
- Helle Ring-LED
- 5 Jahre Gewährleistung



Sicherheitshinweis

Diese Geräte sind nicht zulässig für Sicherheitsanwendungen, insbesondere bei denen die Sicherheit von Personen von der Gerätefunktion abhängig ist. Der Einsatz der Geräte muss durch Fachpersonal erfolgen.



TECHNISCHE DATEN (typ.)	+20°C, 24V DC
Funktionsprinzip	Optisch
Auswertung	digital
Größe	180 x 180 x 12 mm (Gehäuseabmaße)
Bauform	Winkel
Schenkellänge innen	150/150 mm
Besonderheiten	Hohe Sendeleistung und Schmutzdurchdringung
Sendelicht	Infrarot, 880 nm, getaktet
Betriebsspannung	10 ... 35 V DC (Supply Class 2)
Leerlaufstrom	< 40 mA
Reichweite	200 mm (optische Achse)
Auflösung	Ø 3,0 mm
Empfindlichkeitseinstellung	Potentiometer
Schaltausgang	pnp, 200 mA, NO/NC, umschaltbar
Schalthyserese	< 0,25 mm
Schock-/Schwingbeanspruchung	10 ... 55 Hz / 1,0 mm / 30 g
Spannungsfall	< 2,8 V
Schaltfrequenz	2000 Hz
Reproduzierbarkeit	0,06 mm
Umgebungstemperatur Betrieb	-10 ... +60 °C
Fremdlichtsicherheit	50 kLx
Isolationsspannungsfestigkeit	500 V
Schutzart	IP 67
Schutzklasse	III, Betrieb an Schutzkleinspannung

OGLP 150 P3K-TSSL

Hochleistungs-Winkellichtschränke



TECHNISCHE DATEN (typ.)	+20°C, 24V DC
Gehäusematerial	Aluminium schwarz eloxiert
Anschluss	Stecker, M8, 3-polig
Anschlusskabel	TK ...