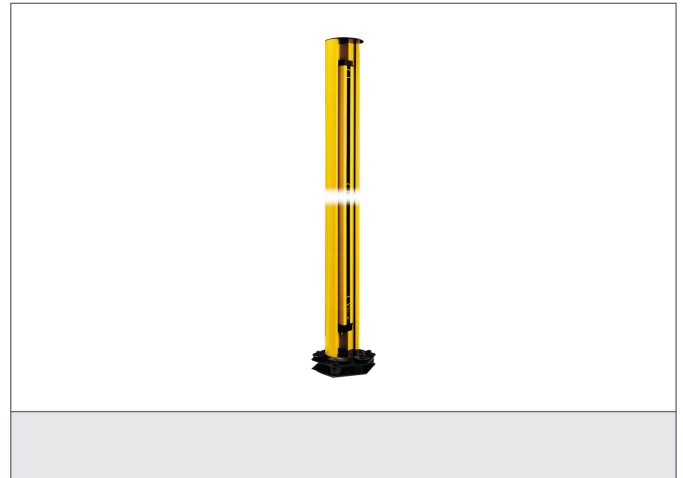


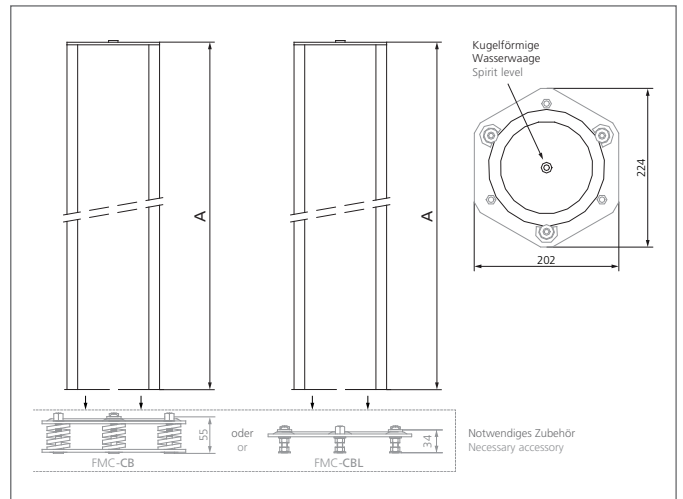
FMC-EB2000R Montagesäule

- Müheloser Ein- und Ausbau des Lichtvorhangs
- Einfache Höheneinstellung des ersten Strahls
- Mit rückseitiger Kabeleinführung
- Robuste Säule aus stranggepresstem Aluminium
- Mit einstellbarer Winkelausrichtung
- Integrierte kugelförmige Wasserwaage zur Überprüfung der korrekten vertikalen Säulenachse



Sicherheitshinweis

Unbedingt die Installations-, Anschluss- und Sicherheitsvorschriften in den technischen Unterlagen beachten.
Die Inbetriebnahme der Geräte muss durch Fachpersonal erfolgen.
Reparatur ausschließlich durch di-soric.



TECHNISCHE DATEN (typ.)

Gesamthöhe (A)	1970 mm
Funktionsprinzip	Montagesäule
Besonderheiten	Integrierte kugelförmige Wasserwaage
Features	rückseitige Kabeleinführung (PG11-Verschraubung)
Geeignet für	alle Lichtvorhänge mit einer Schutzfeldhöhe bis zu 1810 mm
Gehäusematerial	stranggepresstes Aluminium, epoxid-pulverbeschichtet, Kunststoff
Lieferumfang	Montageanleitung, 2 einstellbare Halterungen, Befestigungsmaterial