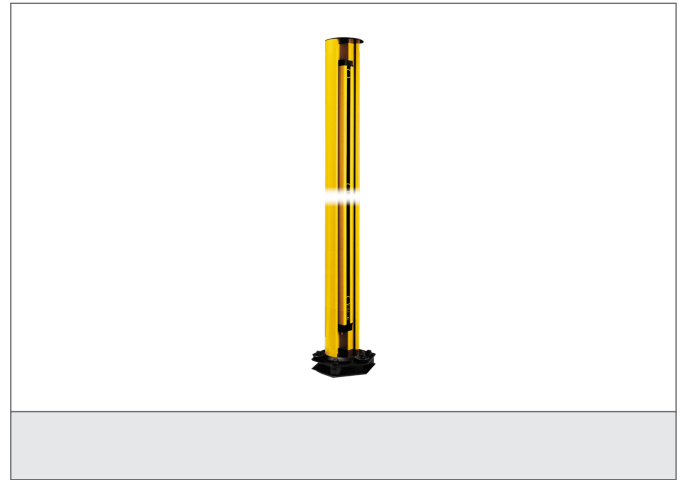


FMC-EB2000

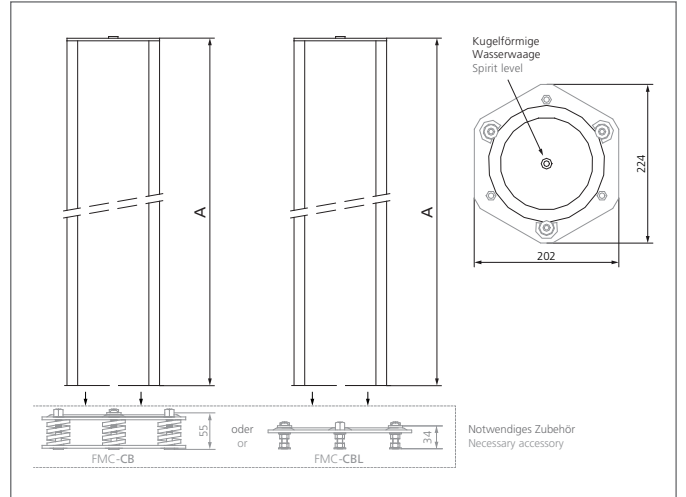
Poteau de fixation

- Montage et démontage faciles du rideau lumineux
- Réglage simple de la hauteur du premier faisceau
- Colonne robuste en aluminium extrudé
- Avec orientation angulaire réglable
- Niveau à bulle sphérique intégré pour contrôler l'axe vertical correct de la colonne



Instructions de sûreté

Assurez-vous que les précautions d'installation, le raccordement, la sécurité, mentionnées dans la note technique soient respectées.
La mise en place des produits doivent être réalisés par du personnel qualifié.
La réparation doit être exclusivement faite par di-soric.



CARACTÉRISTIQUES TECHNIQUES (typ.)	
Hauteur totale (A)	1970 mm
Principe de fonctionnement	Colonne de montage
Caractéristiques	Niveau à bulle sphérique intégré
Approprié pour	Tous les rideaux lumineux avec une hauteur de champ de protection jusqu'à 1810 mm
Matériau du boîtier	Aluminium extrudé, revêtement poudre époxy, plastiques
Contenu de la livraison	Instructions de montage, 2 fixations réglables, Matériel de fixation