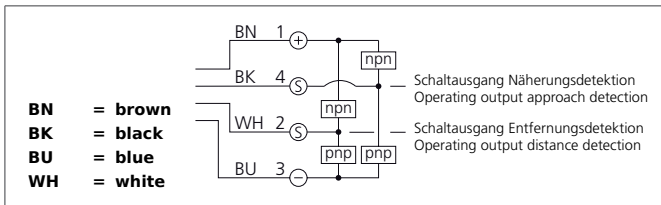


RS 40 M 6000 G8L-IBS Radar Sensor

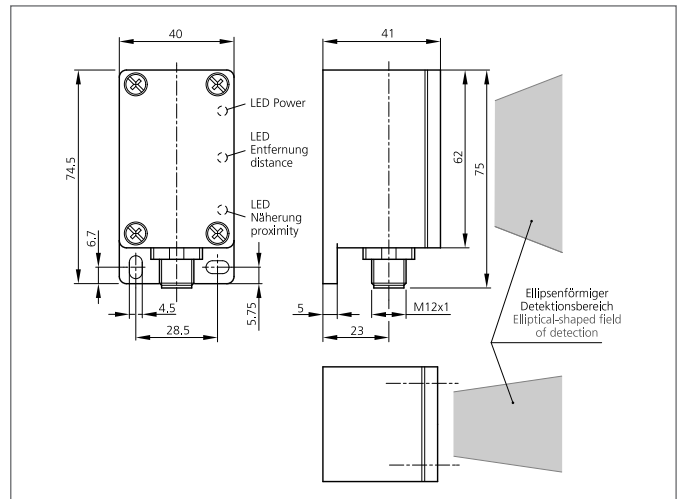


- Detekuje bezkontaktně přibližující a vzdalující se objekty až do 6 m
- Rozsah detekce a prodloužení pulzů nastavitelné
- Možnost montáže za nekovové materiály
- Spínací výstupy pro detekci přiblížení a vzdalování
- Stupeň krytí IP 67 pro použití v exteriéru
- Robustní kovový kryt



Safety instructions

The Instruments are not to be used for safety applications, in particular applications in which safety of persons depends on proper operation of the instruments. These instruments shall exclusively be used by qualified personnel.



TECHNICAL INFORMATION (typ.)	+20°C, 24V DC
Princip činnosti	Radar
Speciální funkce	2 directional switching outputs for detection of approximation and distance
Provozní napětí	10 ... 35 V DC
Vlastní spotřeba energie	< 35 mA
Pracovní vzdálenost	500 ... 6000 mm
Spínací výstup	Push-pull (2x), 200 mA, NO/NC, P epínatelné
Prodloužení pulz	0,1 ... 30 s Nastavitelné
Pokles napětí	< 2,0 V
Spínací kmitočet, frekvence	< 2 Hz
Pracovní frekvence	24,125 GHz, K pásmo
Teplota okolí, provoz	-20 ... +60 °C
Izolační napětí	500 V
Stupeň krytí	IP 67
Materiál pouzdra	Zinková litina Černá Lakováno
Připojení	Konektor, M12, 4-pólový