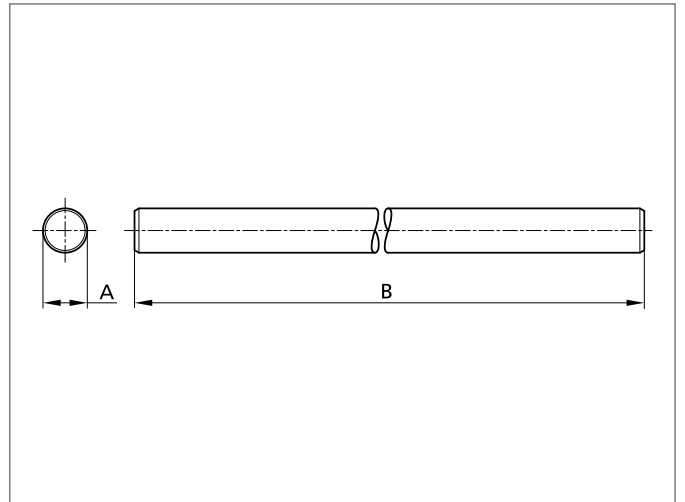
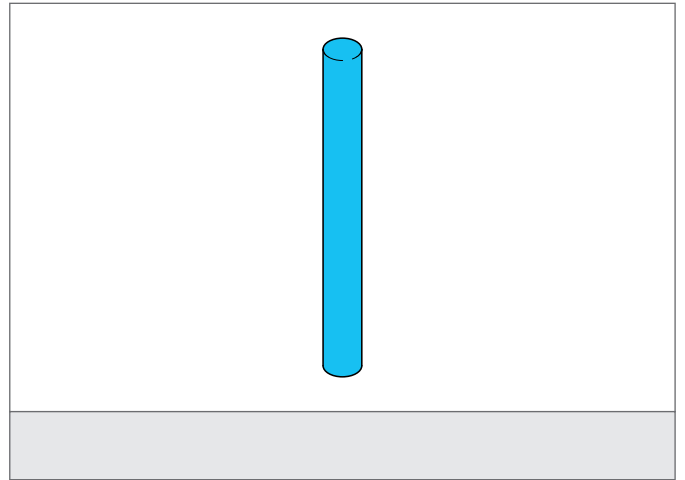


HS-S-15-150-V Montagegestange

- Vielseitiges Haltesystem mit hoher Flexibilität
- Universelle Montage
- Stufenlose Justierung
- Robuste Bauweise



TECHNISCHE DATEN (typ.)

Maß	Ø 15 mm (Durchmesser Montagezapfen/Bohrung) 150 mm (B)
Gehäusematerial	Edelstahl
Produktserie	Systemhalter HS