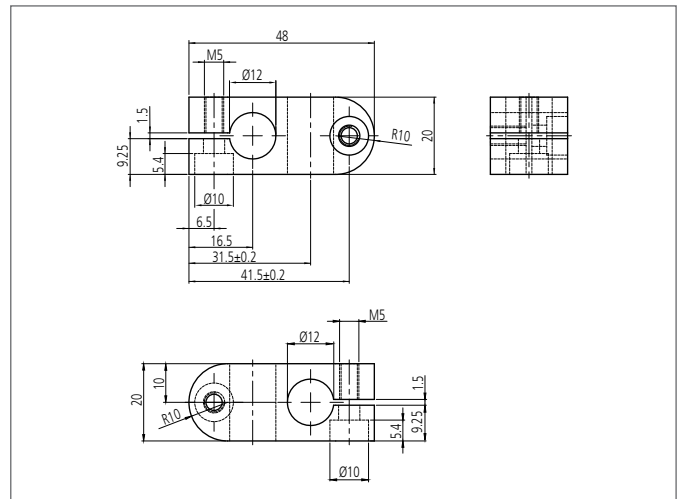


HS-K-12-12-A

Connecteur en croix

- Highly flexible versatile mounting system
- Montage polyvalent
- Réglage lisse
- Conception robuste



CARACTÉRISTIQUES TECHNIQUES (typ.)	
Dimensions	+20°C, 24V DC Ø 12 / Ø 12 mm (Diameter assembly tap/drilling)
Matériau du boîtier	Aluminium
Product series	System holder HS