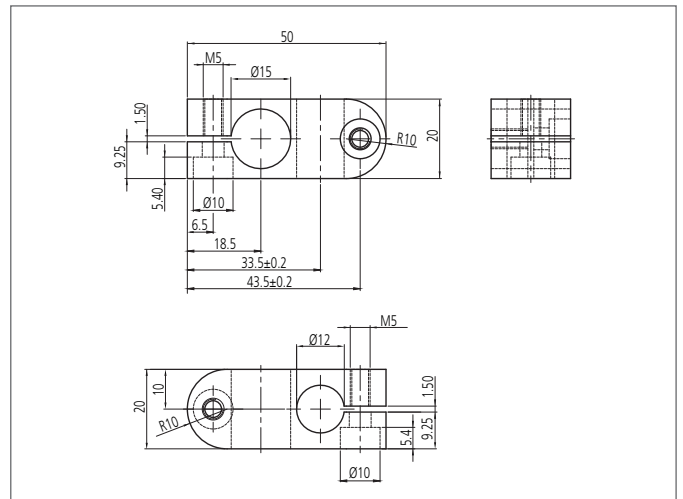


HS-K-15-12-A Kreuzverbinder

- Vielseitiges Haltesystem mit hoher Flexibilität
- Universelle Montage
- Stufenlose Justierung
- Robuste Bauweise



| | |
|--------------------------------|--|
| TECHNISCHE DATEN (typ.) | +20°C, 24V DC |
| Maß | Ø 15 / Ø 12 mm (Durchmesser Montagezapfen/Bohrung) |
| Gehäusematerial | Aluminium |
| Produktserie | Systemhalter HS |
| | |
| | |
| | |
| | |
| | |
| | |
| | |
| | |
| | |
| | |
| | |
| | |
| | |
| | |
| | |
| | |
| | |
| | |
| | |
| | |
| | |
| | |
| | |
| | |
| | |
| | |
| | |
| | |
| | |
| | |
| | |
| | |
| | |