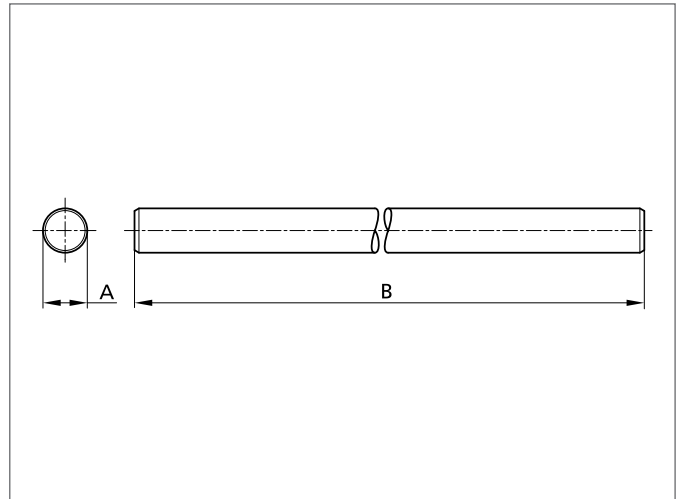
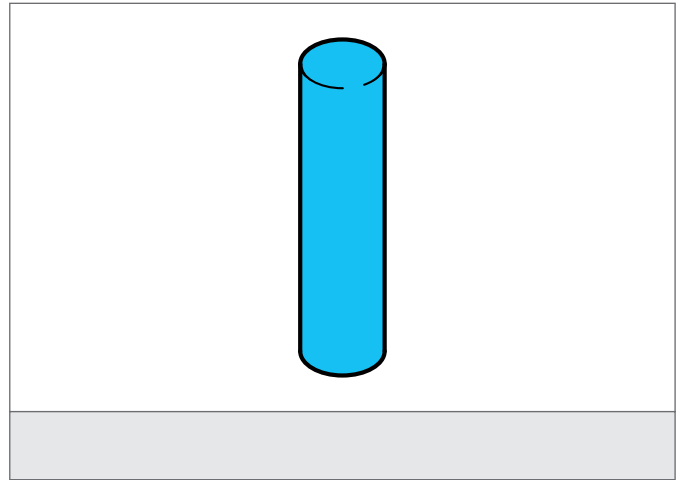


# HS-S-12-50-V

## Montagegestange

- Vielseitiges Haltesystem mit hoher Flexibilität
- Universelle Montage
- Stufenlose Justierung
- Robuste Bauweise



### TECHNISCHE DATEN (typ.)

|                 |  |
|-----------------|--|
| Maß             | Ø 12 mm (Durchmesser Montagezapfen/Bohrung)<br>50 mm (B) |
| Gehäusematerial | Edelstahl  |
| Produktserie    | Systemhalter HS  |