

## LVX

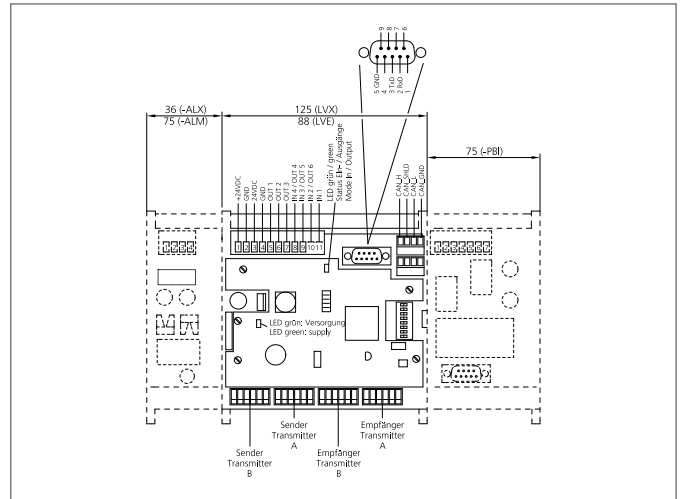
### Auswertelektronik

- Auswertelektronik für zwei Lichtgitter LI ...
- Diagnose-LEDs
- Frei parametrierbare Funktionen
- Befestigung an Hutschiene
- Schnittstellen: 1x parametrierbarer Eingang, 3 x kombinierte Ein-Ausgänge, 3 x Ausgänge, RS232, CANopen



### Sicherheitshinweis

Diese Geräte sind nicht zulässig für Sicherheitsanwendungen, insbesondere bei denen die Sicherheit von Personen von der Gerätefunktion abhängig ist. Der Einsatz der Geräte muss durch Fachpersonal erfolgen.



### TECHNISCHE DATEN (typ.)

Größe	124 x 126 x 60 mm (Gehäuseabmaße)
Strahlanzahl	max. 500 auswertbar
Anzahl	2 (zu betreibende Lichtgitter)
Anzahl Ein-/Ausgänge	3
Ausgangsfunktion	Parametrierbar
Betriebsspannung	20 ... 26 V DC
Reichweite	250 ... 6000 mm
Strahlauswertung	Horizontal / diagonal parametrierbar
Zykluszeit pro Lichtstrahl	0,05 ms abhängig von Konfiguration und Reichweite der Lichtgitterleisten
Schaltausgang	pnp, 24 V DC, 0,25 A (3x)
Schaltleistung	250 mA
Schnittstelle	Ja (CANopen) 3 (Kombinierte IOs)
Eingänge parametrierbar	24 V DC, 12 mA, 3000 Hz (1x)
Schock-/Schwingbeanspruchung	10 ... 55 Hz / 1,0 mm / 30 g
Anzeige	LED: Fehlerindikator
Umgebungstemperatur Betrieb	0 ... +40 °C
Schutzart	IP 00
Schutzklasse	III, Betrieb an Schutzkleinspannung
EMV-Normen	EN 61000-6-3:2001 / EN 61000-6-1:2001
Gehäusematerial	Kunststoff