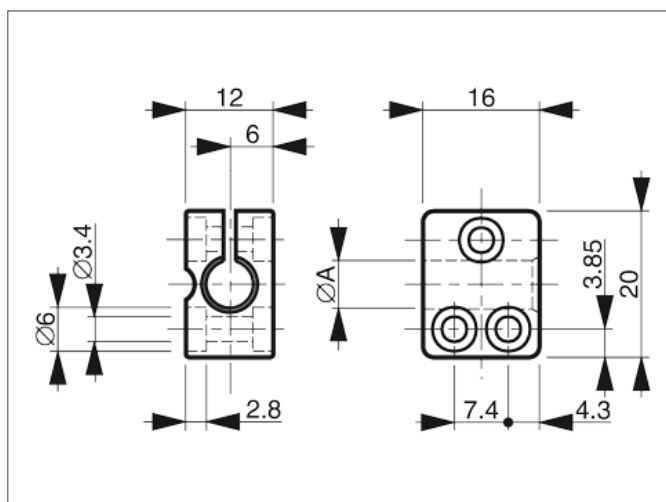


SH 8 Sensor Holder

- Pro senzory pro válce s \varnothing 8 mm nebo závitem M8
- Pevné uvedení do provozu
- Kratší montáž / odstávky díky jednodílné konstrukci
- Výměna senzoru bez změny upínací polohy
- Nastavení držáku šroubky



TECHNICAL INFORMATION (typ.)

Velikost

+20°C, 24V DC

8,0 mm (Průměr svorek A)

Speciální funkce

Bez pevného dorazu

Materiál pouzdra

Plast (Polyamid - PA 6 GK)