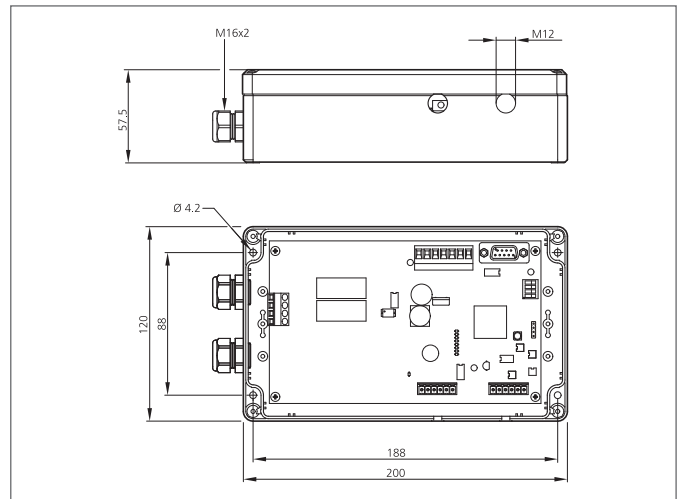


- 评估设备，用于1个LI光幕
- 相对切换阈值,很可靠的目标检测
- 增加安全性：粘性接触安全开关关闭
- No fading out of errors
- 延时输出
- 检测距离可通过自调节功能来调整
- 诊断用LED
- RS232接口



Safety instructions

The Instruments are not to be used for safety applications, in particular applications in which safety of persons depends on proper operation of the instruments.
These instruments shall exclusively be used by qualified personnel.



TECHNICAL INFORMATION (typ.)	+20°C, 24V DC
光束数量	最大 500可估值
数量	1 (可使用的光幕数)
输出功能	亮通
工作电压	19 ... 30 V DC
工作距离	0,4 ... 6 m 自调节
光束评估	多路评估
每个光束的周期	0.08 ms/束(取决于工作距离和参数)
开关输出	开关输出, 继电器 (1x)
触点容量	250 V DC, 250 W / 400 V AC, 2000 VA
负载振荡	10 ... 55 Hz / 1,0 mm / 30 g
显示	LED灯显示光幕状态和错误指示
工作频率	10 Hz
环境温度	0 +40 °C
防护等级	IP 54
电磁兼容指令	EN 61000-6-3:2001 / EN 61000-6-1:2001
外壳材料	ABS grey
连接	COMBICON, Socket, 1,8 m, 6-poled, coded