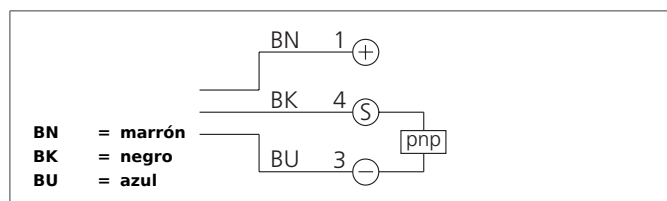
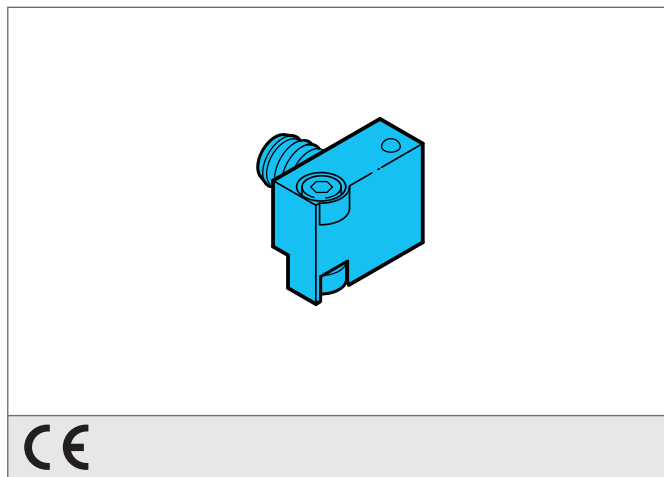


## MZERTI 20 PSK-TSSL

### Sensor de cilindro

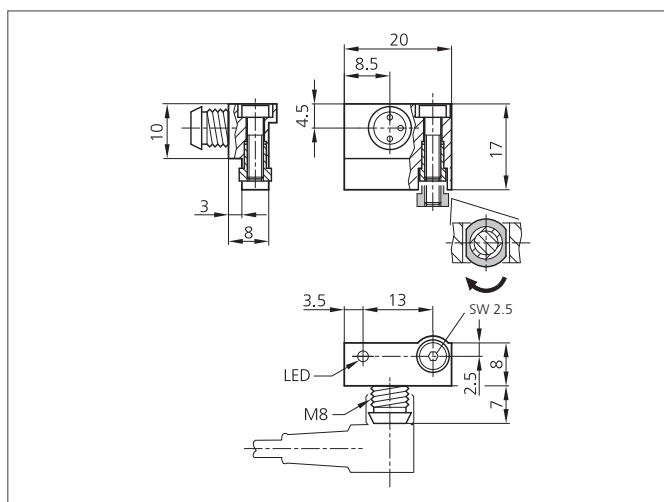
- Para cilindros neumáticos con ranura "T" de montaje superior
- Carcasa metálica compacta con conector metálico M8
- Electrónica integral
- Alta repetibilidad
- Elevado grado de protección



#### Safety instructions

The Instruments are not to be used for safety applications, in particular applications in which safety of persons depends on proper operation of the instruments.

These instruments shall exclusively be used by qualified personnel.



TECHNICAL INFORMATION (typ.)	+20°C, 24V DC
Cylinder groove	Ranura en T, para ser insertado desde arriba en la ranura
Fijación	Contratuercas
Características	Tornillo Allen 2,5 mm
Potencia máxima	200 mA, A prueba de cortocircuitos
Tensión de alimentación	10 ... 30 V DC
Corriente en vacío	< 10 mA
Salida de conmutación	pnp, NO
Display	LED: amarillo - señal de salida
Caída de tensión	< 2,0 V
Frecuencia de conmutación	1000 Hz
Reproductibilidad	0,1 mm
Temperatura ambiente, operación	-25 ... +70 °C
Resistencia Tensión de aislamiento	500 V
Técnica de protección	IP 67
Grado de protección	III, funcionamiento en bajo voltaje
material de la carcasa	Zincado extruído
Conexión	Conector, M8
Cable de conexión	TK ...