

Zubehör
Accessoires
Accessories

LFP - 0002 - 000

 Schaltabstand
 Portée
 Operating distance

1000 mm

mit / avec / with LFP-2002-020

Vorsatzlinse

Wichtigste Eigenschaften:

- Vorsatzlinse 90°
- zur Verwendung mit Lichtleitern Typ LFP-2#02-020 und LFG-3022-050
- Lieferumfang 1 Paar
- Schaltabstand:
mit Serie 3030 1000 mm
mit Serie 3031 500 mm
mit Serie 3060/65 1700 mm

Lentille frontale

Caractéristiques principales:

- Lentille frontale 90°
- Utilisable avec fibres du type LFP-2#02-020 et LFG-3022-050
- Livrée par paire
- Portée:
avec série 3030 1000 mm
avec série 3031 500 mm
avec série 3060/65 1700 mm

Front lens

Main features:

- Front lens 90°
- Can be used with LFP-2#02-020 and LFG-3022-050 fibers
- includes 1 pair
- Operating distance:
with series 3030 1000 mm
with series 3031 500 mm
with series 3060/65 1700 mm

Technische Daten:

(gemäss IEC 60947-5-2 / DIN 44030)

 Bemessungsschaltabstand s_n

- mit Serie 3030
- mit Serie 3031
- mit Serie 3060/65

Normmessplatte

Umgebungstemperaturbereich

Schocks und Schwingungen

Gewicht

Schutzart

Material Lichtleiter

Material Sensorkopf

Caractéristiques techniques:

(selon CEI 60947-5-2 / DIN 44030)

 Portée nominale s_n

- avec série 3030
- avec série 3031
- avec série 3060/65

Cible normalisée

Plage de température ambiante

Chocs et vibrations

Poids

Classe de protection

Matériau de la fibre

Matériau de la tête

Technical data:

(acc. to IEC 60947-5-2 / DIN 44030)

 Rated operating distance s_n

- with series 3030
- with series 3031
- with series 3060/65

Standard target

Ambient temperature range

Shocks and vibration

Weight

Degree of protection

Fiber material

Sensor head material

1000 mm max.

500 mm max.

1700 mm max.

-25 ... +70 °C

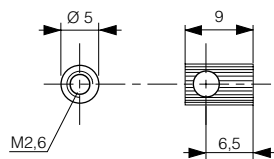
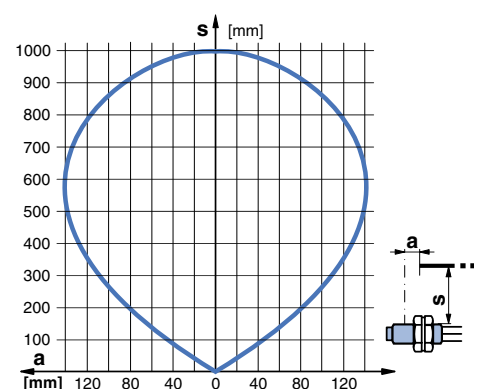
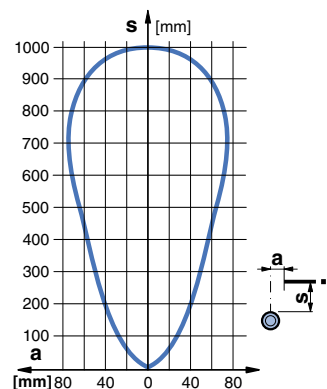
IEC 60947-5-2 / 7.4

2 x 0,7 g

IP 67

PMMA

Messing ni/laiton ni/ni-plated

Abmessungen:
Dimensions:
Dimensions:

Ansprechkurve *:
Courbe de réponse *:
Response diagram *:


* typische Werte mit / valeurs typiques avec / typical values with LFP-2002-020

Typenspektrum / Type disponible / Available type:

Artikelnummer / Numéro d'article / Part number

621 000 211

Bezeichnung / Désignation / Part reference

LFP-0002-000

Der Einsatz dieser Geräte in Anwendungen, wo die **Sicherheit von Personen** von deren Funktion abhängt, ist **unzulässig**. Änderungen und Liefermöglichkeiten vorbehalten. Ces appareils **ne peuvent être utilisés** dans des applications où la **protection** ou la **sécurité de personnes** est concernée. Sous réserve de modifications et de possibilités de livraison. These devices **must not be used** in applications where the **safety of people** is dependent on their functioning. Terms of delivery and rights to change design reserved.

LFP-0002-000.PM65 / page 2 / rev. 3 / 26.05.03-MDM