



Induktive Sensoren DéTECTEURS inductifs Inductive sensors



DW - AS - 633 - M8 - 732

| | | | | | |
|-------------------------------------|-----------|---|-------------|-------------------------------|--|
| Durchmesser Diamètre Diameter | M8 | Schaltabstand Portée Operating distance | 4 mm | Einbau Montage Mounting | nicht bündig non noyable non-embeddable |
|-------------------------------------|-----------|---|-------------|-------------------------------|--|

Ausführung mit erhöhtem Schaltabstand, Gehäuse zylindrisch M8

Wichtigste Eigenschaften:

- Erhöhter Schaltabstand: 4 mm
- Gehäuse zylindrisch M8, Länge 45 mm, Material Edelstahl V2A
- Betriebsspannung 10 ... 30 VDC, Ausgangsstrom 200 mA
- Temperaturbereich 0 ... +85°C
- LED, Kurzschlusschutz, Induktionsschutz, Verpolungsschutz eingebaut
- PNP-Ausführung, Schliesser

Appareil avec portée étendue, boîtier cylindrique M8

Caractéristiques principales:

- Portée étendue: 4 mm
- Boîtier 45 mm de long, cylindrique M8, en acier INOX V2A
- Tension de service 10 ... 30 VDC, courant à la sortie 200 mA
- Plage de température 0 ... +85°C
- LED, protections contre les courts-circuits, les surtensions induites et l'inversion de tension incorporées
- PNP, à fermeture

Device with increased operating distance, cylindrical housing M8

Main features:

- Increased operating distance: 4 mm
- Housing length 45 mm, cylindrical M8, stainless steel V2A
- Supply voltage 10 ... 30 VDC, output current 200 mA
- Temperature range 0 ... +85°C
- LED, protections against short-circuits, induced overvoltages and power supply reversal built-in
- PNP, N.O.

Technische Daten:

(gemäss IEC 60947-5-2)

Bemessungsschaltabstand s_n

Hysterese

Normmessplatte

Wiederholgenauigkeit*

Betriebsspannungsbereich U_B

Zulässige Restwelligkeit

Ausgangsstrom

Spannungsabfall an Ausgängen

Leerlaufstrom

Sperrstrom der Ausgänge

Schaltfrequenz

Oszillatorfrequenz

Bereitschaftsverzögerung

LED ($0 \leq s \leq 0,8 s_r$)

LED ($0,8 s_r < s \leq s_r$)**

IO-Link (nur PNP Ausführung, Schliesser)

Umgebungstemperaturbereich T_A

Temperaturdrift von s_r

Kurzschlusschutz

Verpolungsschutz

Induktionsschutz

Schock und Schwingungen

Leitungslänge

Gewicht inkl. Muttern

Schutzart

EMV-Schutz:

IEC 60947-5-2 (7.2.3.1)

IEC 61000-4-2

IEC 61000-4-3

IEC 61000-4-4

Material Gehäuse

Aktive Fläche

Anschlusstecker

Caractéristiques techniques:

(selon CEI 60947-5-2)

Portée nominale s_n

Hystérèse

Cible normalisée

Reproductibilité*

Tension de service U_B

Ondulation admissible

Courant de sortie

Chute de tension aux sorties

Courant hors-charge

Courant résiduel

Fréquence de commutation

Fréquence d'oscillateur

Retard à la disponibilité

LED ($0 \leq s \leq 0,8 s_r$)

LED ($0,8 s_r < s \leq s_r$)**

IO-Link (version PNP, à fermeture)

Plage de température ambiante T_A

Dérive en température de s_r

Protection contre les courts-circuits

Protection contre les inversions

Protection contre tensions induites

Chocs et vibrations

Longueur du câble

Poids écrous inclus

Indice de protection

Protection CEM:

CEI 60947-5-2 (7.2.3.1)

CEI 61000-4-2

CEI 61000-4-3

CEI 61000-4-4

Matériau du boîtier

Face sensible

Connecteur

Technical data:

(according to IEC 60947-5-2)

Rated operating distance s_n

Hysteresis

Standard target

Repeat accuracy*

Supply voltage range U_B

Max. ripple content

Output current

Output voltage drop

No-load supply current

Leakage current

Switching frequency

Oscillator frequency

Time delay before availability

LED ($0 \leq s \leq 0,8 s_r$)

LED ($0,8 s_r < s \leq s_r$)**

IO-Link (PNP, N.O. version only)

Ambient temperature range T_A

Temperature drift of s_r

Short-circuit protection

Voltage reversal protection

Induction protection

Shocks and vibration

Cable length

Weight incl. nuts

Degree of protection

EMC protection:

IEC 60947-5-2 (7.2.3.1)

IEC 61000-4-2

IEC 61000-4-3

IEC 61000-4-4

Housing material

Sensing face

Connector

| | |
|-------------------------------|--|
| Einbau Montage Mounting | nicht bündig non noyable non-embeddable |
|-------------------------------|--|

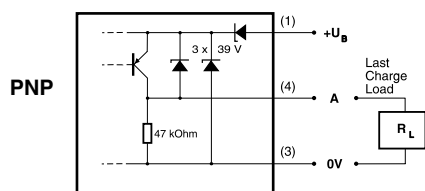
| |
|--|
| 4 mm |
| < 20% s_r |
| 12 x 12 x 1 mm |
| 0,2 mm* |
| 10 ... 30 VDC |
| ≤ 20% U_B |
| ≤ 200 mA |
| ≤ 2,0 V bei / à / at 200 mA |
| ≤ 10 mA |
| ≤ 0,1 mA |
| ≤ 3'500 Hz |
| 1'000 kHz |
| ≤ 10 msec. |
| an / allumée / on |
| blinkend / clignotante / blinking** |
| integriert / intégré / built-in |
| 0 ... +85°C ¹ |
| ≤ 15% |
| eingebaut / intégrée / built-in |
| eingebaut / intégrée / built-in |
| eingebaut / intégrée / built-in |
| IEC 60947-5-2 / 7.4 |
| 300 m max. |
| 12,3 g |
| IP 67 |
| 1 kV |
| Level 3 |
| Level 3 |
| Level 3 |
| Edelstahl / acier INOX / stainless V2A |
| PBTP (Crastin) |
| S8 |

*($U_B = 20 \dots 30$ VDC, $T_A = 23^\circ\text{C} \pm 5^\circ\text{C}$)

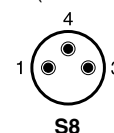
**Ausgang geschaltet / Sortie commutée / Output switched

¹Maximum temperature according to UL: 70°C

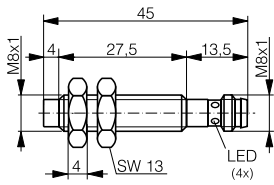
Anschlussschema / Schéma de raccordement / Wiring diagram



Steckerbelegung (Sicht auf Gerät) Attribution des pins (vue sur appareil) Pin assignment (view onto device)

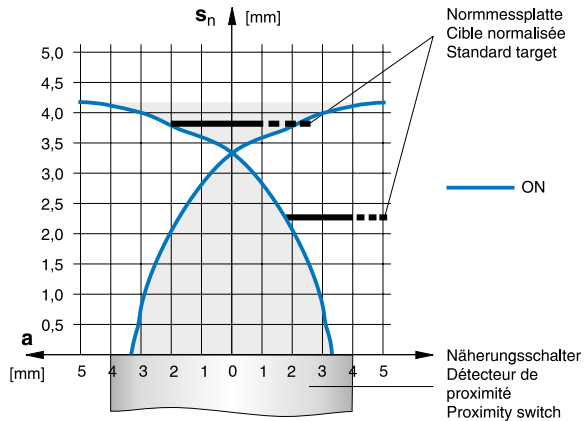


Abmessungen / Dimensions / Dimensions:



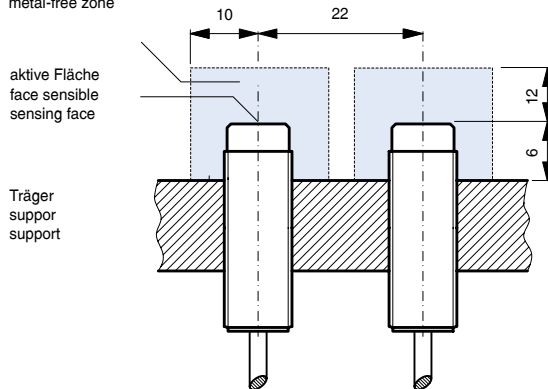
DW-AS-633-M8-732

Ansprechkurve* / Courbe de réponse* / Response diagram*:



Einbau / Montage / Installation:

metallfreier Raum
espace sans métaux
metal-free zone



* typische Werte / valeurs typiques / typical values

Reduktionsfaktoren für Messplatte aus* / Coefficients de réduction pour cible en* / Correction factors for target of*:

| | | | | |
|--------------|-------------|-------------|-------------|---------------------|
| Stahl FE 360 | Kupfer | Aluminium | Messing | Edelstahl V2A |
| Acier FE 360 | cuivre | aluminium | laiton | acier INOX V2A |
| Steel FE 360 | copper | aluminum | brass | stainless steel V2A |
| 1,0 | 0,42 | 0,45 | 0,52 | 0,74 |

Typenspektrum / Types disponibles / Available types:

| Artikelnummer Numéro d'article Part number | Typenbezeichnung désignation part reference | Schaltung polarité polarity | Anschluss raccordement connection | Ausgang sortie output |
|--|---|-----------------------------------|---|---------------------------------|
| 320 520 214 | DW-AS-633-M8-732 | PNP | Stecker / connecteur / connector S8 | Schliesser / à fermeture / N.O. |

Die Einhaltung der Personenschutzmaßnahmen obliegt dem Betreiber der von uns gelieferten Produkte. Der Einsatz unserer Geräte in Anwendungen, bei welchen die Sicherheit von Personen gefährdet sein könnte, ist nur dann zulässig, wenn der Betreiber gesonderte geeignete und notwendige Maßnahmen für die Personen- und Maschinensicherheit einhält und vornimmt. Änderungen und Liefermöglichkeiten vorbehalten. / Les exploitants des produits que nous fournissons sont tenus d'assurer les mesures adéquates de protection des personnes. L'utilisation de nos appareils dans des applications comportant un risque possible pour la sécurité des personnes n'est admissible que si l'exploitant observe et met en œuvre des mesures séparées, appropriées et nécessaires pour la protection des personnes et des machines. Sous réserve de modifications et de possibilités de livraison. / Operators of the products we supply are responsible for compliance with measures for the protection of persons. The use of our equipment in applications where the safety of persons might be at risk is only authorized if the operator observes and implements separate, appropriate and necessary measures for the protection of persons and machines. Terms of delivery and rights to change design reserved.