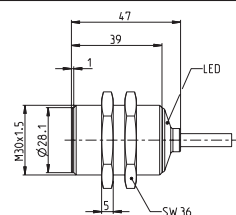
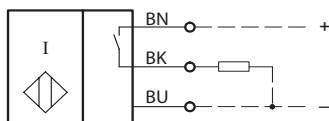


## Induktive Näherungsschalter Baureihe M30


Typbezeichnung **KIB-M30PS/010-KL2VI**

Artikelnummer **6532907001**

### Anschlusschema



### Kennzeichnende Merkmale nach EN 60947-5-2

Elektrische Daten	
<b>Sensorbetrieb (Auslieferungszustand)</b>	
Bemessungsschaltabstand	$S_n$ 10 mm
Normmessplatte	30 mm x 30 mm, t = 1 mm, Material: FE360
Realschaltabstand	$S_r$ 9 ... 11 mm
Gesicherter Schaltabstand	$S_a$ 0 ... 8,1 mm
Schaltelementfunktion	DC, Schließer
Wiederholgenauigkeit	R $\leq 5\%$
Hysterese	H $\approx 8\%$
Bemessungsbetriebsspannung	$U_e$ 12 - 24 V DC
Bemessungsbetriebsspannungsbereich	$U_B$ 10 - 30 V DC
Bemessungsisolationsspannung	$U_i$ 75 V DC
Bemessungsstoßspannungsfestigkeit	$U_{imp}$ 500 V
Spannungsfall	$U_d$ $\leq 2$ V Spezifikation
Gebrauchskategorie	DC 13
Bemessungsbetriebsstrom	$I_e$ 200 mA $\pm 10\%$
Kleinster Betriebsstrom	$I_m$ 1 mA
Reststrom	$I_r$ $< 0,1$ mA
Leerlaufstrom	$I_o$ $< 10$ mA
Schaltelement	dauerkurzschluss- u. überlastfest
Art des Kurzschlusschutzes	taktend, strombegrenzt und thermisch
Schaltfrequenz	f 300 Hz
Einbauart	bündig
Verpolschutz	ja
Bereitschaftsverzug	$t_v$ $< 300$ ms
<b>IO-Link Betrieb</b>	 <b>IO-Link</b>
Bemessungsbetriebsspannungsbereich	$U_B$ 18 - 30 V DC (typ. 24 V DC)
Ausgang	IO-Link
Schaltelementfunktion	Schließer/ Öffner parametrierbar
Wiederholgenauigkeit	R $\leq 5\%$ vom Endwert, $U_B$ und Temperatur konstant
Leerlaufstrom	$I_o$ $< 15$ mA
Serieller Ausgang	kurzschlussfest
Verpolschutz	ja


IO-Link Spezifikation	
IO-Link Spec V 1.1	Konform (gelbe LED)
Geschwindigkeit	COM 2 38,4 kBaud
Prozessdaten Device→Master	8 bit
Zykluszeit	10 ms

Elektromagnetische Verträglichkeit (EMV)	
<b>Sensorbetrieb</b>	
Hochfrequenzbeeinflussungsfestigkeit	IEC 61000-4-3
Elektrostatische Entladungsfestigkeit	IEC 61000-4-2
Transientenfestigkeit	IEC 61000-4-4
Störaussendung	EN 55011
<b>IO-Link Betrieb</b>	nach EN 60947-5-7, EN 61131-9

Mechanische Daten	
Frontkappe	LCP, schwarz
Gehäuse	Messing, vernickelt
Abschlusskappe	PA12, transparent
Umgebungstemperatur	-25 °C ... +70 °C
Schutzart	IP67 / NEMA Type 1
Funktionsanzeige	LED, gelb
Verschmutzungsgrad	3 (Bei Verschmutzung des aktiven Bereiches kann eine Beeinträchtigung des Schaltabstandes eintreten)
Anschlussart	Kabel 3 x 0,34 mm <sup>2</sup> x 2 m, PUR-Mantel, schwarz
Befestigungshilfen	2 x Sechskanmutter (Anzugsdrehmoment max. 70 Nm)

Produktzuverlässigkeit (entsprechend DIN EN 61709 (SN 29500))	
MTTF (bei 40 °C)	>1150 Jahre

EU-Konformität	
nach Richtlinie 2014/30/EU (EMV-Richtlinie)	

Zulassungen	
	

Bemerkungen	
Unter Berücksichtigung der UL Zulassung ist eine „Class 2 power supply“ vorzusehen.	
Weiterführende Daten und Informationen auf <a href="http://www.bernstein.eu">www.bernstein.eu</a> .	